

Ringdichtungen aus PTFE für Normalschliffe aller Grössen

Behälter und Glasapparaturen ausserordentlich dicht



Anwendungen:

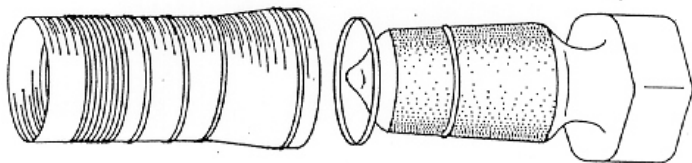
Laborarbeit mit Glasapparaturen und Behältern erfordert hermetische und saubere Abdichtung von Normalschliff-Verbindungen und -Stopfen. Schliff-Fett ist nicht Lösungsmittelresistent und nicht sauber. Daher wurde ein schmaler Dichtring aus PTFE entwickelt. Anwendung für hermetische Abdichtung von Apparaturen und Behältern ohne Fett. Druck- und Hochvakuumdicht (Gas-Leckrate unter 10^{-6} mBar l/sec). Chemisch dicht (Lösungsmittel-Leckrate unter 0,2 mg/Tag). Temperaturbeständig (-200°C bis +300°C). Kein "Festfressen" der Schliffe. Benutzbar mit allen Schliff-Klammern (auch Keck-Klammern). Wiederverwendbar. Verfügbar für die Grössen: NS 5, 7, 10, 12, 14, 19, 24, 29, 34, 45, 60, 70.

Gebrauchsanweisung:

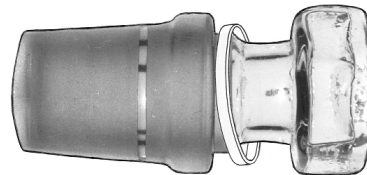
Dichtung auf den Kern des Normschliffs streifen. Die Dichtung ist elastisch und haftet von selbst. Eine Dichtung genügt. Zwei Dichtungen im Abstand von etwa 3 mm anbringen. Kontrollieren, dass der Dichtring nicht verdreht ist.

Glasteile zusammendrücken bis die Dichtung rundherum durchscheinend "dicht" aussieht. Nicht drehen! Den Schliff nicht so stark pressen oder belasten, dass er bricht. Bei rauen Schliffen eine Mikro-Menge Fett verwenden. Man kann den Ring auch zwischen den Schliffteilen reiben, wodurch mikroskopischer PTFE-Abrieb den Schliff glättet.

Schliffverbindung durch hin und her bewegen eines Schliffteils trennen. Nicht ziehen. Bei zwei Dichtringen mehrmals bewegen.



Lieferung: 50 Dichtringe auf einem Rohr oder Kegel, passend zum Kern des Schliffs.



Der Dichtring sieht auf guten Schliffen "dicht" wie Fett aus.

Der Dichtring wird "sichtbar" dicht



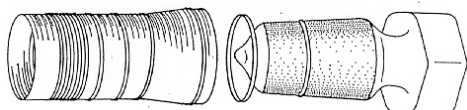
Links: Dichtring vor dem Anpressen der beiden Schliff-Teile.

Mitte: Dichtring nach dem Anpressen - transparent wie Fett. Unter Druck fließt das PTFE wie Fett in die Unebenheiten der Oberfläche des Schliffs.

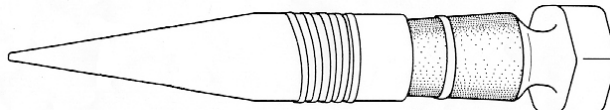
Rechts: Vergleich mit einem gefetteten Schliff, ebenfalls transparent. Aber Fett ist nicht Lösungsmittelresistent und nicht sauber.

Lieferumfang: Für alle Schliff-Größen.

Eine Verpackungseinheit (VE) = 50 Dichtringe auf einem Rohr oder Kegel, passend zum Durchmesser des Schliff-Kerns, in beschriftetem Beutel, inklusive Information zur Handhabung in verschiedenen Sprachen.



50 Dichtringe auf einem Speicherrohr



50 Dichtringe auf einem Speicherkegel

Artikel-Nr.	für NS	CHF / VE
06.300.005	5	28.30
06.300.007	7	28.40
06.300.010	10	28.70
06.300.012	12	28.90
06.300.014	14	31.90
06.300.019	19	33.40
06.300.024	24	33.70
06.300.029	29	34.20
06.300.034	34	39.80
06.300.045	45	49.60
06.300.060	60	62.40
06.300.070	70	80.--

VE (Verpackungseinheit) = 50 Stk. auf Kunststoffrohr