



AMSI-Info-Broschüre



1/ 2009

Rührführung "DYNA"

Die neue Rührführung "DYNA" ist ein kompakter Rührverschluss für den universellen Einsatz im Labor und Technikum.

Durch den Einsatz einer Lagerpatrone mit einem integriertem Nadellager konnten die schädlichen Pendelkräfte, die für eine übermässige Abnutzung der Dichtungen verantwortlich sind, verhindert werden.

TFM-Dichtungen erlauben den Einsatz auch unter ungünstigen Bedingungen

Die "DYNA" Führung ist lieferbar in 2 Ausführungen



Standardversion:

mit 2 Radialwellendichte-
 elementen aus
 Perbunan und
 Dichtelement aus
 TFM/Viton

Plusversion:

mit Radialwellen-
 dichtelement aus
 Perbunan,
 Dichtelement aus
 TFM/Viton
 und
 integrierter
 Gleitringführung



Technische Details

Drehzahl max.	1.500 U/min
Drehzahl Dauer	1.000 U/min
Temperatur max.	200°C

Standardversion:

- Kappe aus PPS mit integrierter Radialwellendichtung
- Lagerpatrone aus PPS mit integriertem Nadellager aus Stahl
- Radialwellendichtung aus Perbunan
- Wellendichtung aus PTFE (TFM)

Plusversion

- Kappe aus PPS mit integrierter Radialwellendichtung
- Lagerpatrone aus PPS mit integriertem Nadellager aus Stahl
- Gleitringpaarung aus Keramik / Graphit
- Radialwellendichtung aus Perbunan
- Wellendichtung aus PTFE (TFM)

DYNA (Standard)	Best.-Nr.
Wellen-Ø 10 mm, NS 29/32	03.053.001
Wellen-Ø 10 mm, NS 45/40	03.053.002
Wellen-Ø 16 mm, NS 29/32	03.053.003
Wellen-Ø 16 mm, NS 45/40	03.053.004

DYNA (Plus)	Best.-Nr.
Wellen-Ø 10 mm, NS 29/32	03.053.005
Wellen-Ø 10 mm, NS 45/40	03.053.006
Wellen-Ø 16 mm, NS 29/32	03.053.007
Wellen-Ø 16 mm, NS 45/40	03.053.008

Auch komplette PS-Deckel mit integrierter "DYNA"-Führung lieferbar
 Nehmen Sie bei Bedarf Kontakt mit uns auf



Gleitring-Rührverschluss

Der Rührverschluß mit Gleitringdichtungen aus Keramik und gekapselten Kugellagern aus Edelstahl gewährleistet ein problemloses und sicheres Arbeiten auch unter schwierigen Einsatzbedingungen durch

- hohe Gasdichtigkeit
- kein Dichtungsabrieb
- ohne Schmiermittel einsetzbar *
- hohe chemische und thermische Beständigkeit durch Verwendung hochwertiger Materialien, wie
 - Körper aus PEEK
 - Gleitringe aus Keramik und Graphit
 - Adapter aus Borosilikatglas
 - Dichtungen aus Viton (optional Perfluor)
 - Führungshülse aus PEEK (optional Hastelloy)
- zentrierter und ruhiger Wellenlauf über einen weiten Drehzahlbereich
- lange Einsatzzeiten ohne Wechsel von Verschleißteilen
- lieferbar für Wellen-Ø 8, 10, 14 und 16 mm



Die dreiteilige Wellenabdichtung verhindert Undichtigkeiten, der Rührer ist aber weiterhin noch problemlos höhenverstellbar

- Verwendung von handelsüblichen Rührern verschiedenster Materialien durch eine sich mitdrehende Innenhülse.
 - durch modularen Aufbau entsprechende Glasteile für alle Anschlüsse (NS-Schliff, Planflanschen, Gewinde etc.) lieferbar
 - max. Drehzahl 800 U/min*
 - max. Einsatztemperatur 200°C
- *bis 200 U/min auch ohne Schmiermittel einsetzbar

Aufgrund seiner Bauart ist der Gleitring-Rührverschluss für Rührer aus verschiedenen Materialien geeignet (z.B.: Glas, Edelstahl Hastelloy, usw.), jedoch spielt er seinen Vorteil ganz besonders bei Rührern mit Beschichtung (PFA, PTFE, etc.) aus, da durch die statische Abdichtung eine Beschädigung der Welle ausgeschlossen ist. Er ist lieferbar in folgenden Varianten:

Standard, Dichtungen Viton	-
Primärdichtungen Perfluor	P
alle Dichtungen in Perfluor	P/P

P/P =PFA-kompatibel (auch mit Zertifikat)

Optionale Ausführungen

- Innenhülse aus Edelstahl 1.4571
- Körper aus PPS oder Edelstahl
- Körper aus PTFE/Graphit elektrisch leitfähig
- mit Schlauchtülle zur Stickstoffüberlagerung
- mit direkt angeschlossenem Rührmotor
- mit Edelstahlflansch zum Anschluss auf Deckel aus Edelstahl

Welle	Ø	Anschluss	Best.-Nr.	**Zusatz für Ausführung	
8	NS 29/32	03.055.001	P	P/P	
10	NS 29/32	03.055.003	P	P/P	
10	NS 45/40	03.055.005	P	P/P	
14	NS 29/32	03.055.007	P	P/P	
14	NS 45/40	03.055.009	P	P/P	
16	NS 29/32	03.055.011	P	P/P	
16	NS 45/40	03.055.013	P	P/P	

andere Ausführungen auf Anfrage



Die Welle wird mit Klemmrings aus Viton fest mit der Innenhülse verbunden. Speziell für PTFE-Rührer wird optional eine Spannzange angeboten



Preise siehe unter - www.amsi.ch - Katalog - Kapitel 3



RW 16 basic

CHF 1163,--



EUROSTAR digital

CHF1649,--



EUROSTAR power basic

CHF 2115,--



EUROSTAR power control-visc

CHF 2232,--



EUROSTAR power control-visc P4

CHF 4353,--



EUROSTAR power control-visc P7

CHF 4427,--

andere Artikel
auf Anfrage!



RW 11 basic "Lab egg"
CHF 449,--



Elektronische Rührwerke





02.116.xxx

Grosse Dewar Isoliergefässe, Typ C

Isolierter Deckel mit Griff, voll versilbert, blau beschichtete Metallhülle

Artikel-Nr.	max. Inhalt Liter	I.Durchm. mm	Gefäss-Adm. mm	Innenhöhe mm	CHF / Stk.
02.116.005	14	200	250	500	819.00
02.116.006	21	250	300	480	1175.00
02.116.007	28	250	300	620	1296.00
02.116.008	40	280	355	650	1672.00
Typ CAL, Struktur-Aluminium-Umhüllung					
02.116.013	14	200	250	500	819.00
02.116.014	21	250	300	480	1175.00
02.116.015	28	250	300	620	1296.00
02.116.016	40	280	355	650	1672.00

andere Modelle auf Anfrage
 oder auf www.amsi.ch





Gewindeübergangsstücke



Schwenkverschraubungen



Schliff-GL-Adapter



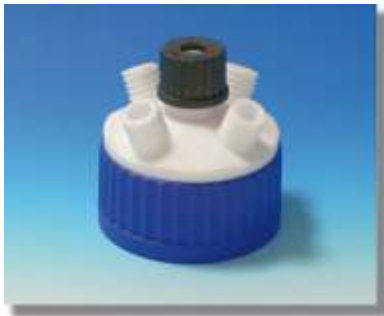
Pt-100 Thermofühler



Fass-Verteiler



Flex-Verteiler



Reaktionsgefäßdeckel



Schliff-Schwenkverschraubungen



EX-Schutz Schläuche



Rührwellen



FDA konform

Die medienberührenden Bauteile sind aus FDA konformen Ausgangsmaterialien hergestellt. Ein entsprechendes **Zertifikat** wird jeder Lieferung beigelegt.



Katalog bestellen - Anruf genügt!

11.001.xxx

Laborflaschen aus Borosilikatglas 3.3

DIN-Gewinde, mit Teilung, komplett mit blauer Schraubverschlusskappe und Ausgiessring aus PP, ISO 4796-1

Artikel-Nr.	Inhalt ml	Gewinde GL		VE	CHF / Stk.
11.001.003	100	45		10	3.90
11.001.004	250	45		10	4.00
11.001.005	500	45		10	4.90
11.001.006	1000	45		10	6.60
11.001.007	2000	45		10	18.80
11.001.008	5000	45		1	126.50
11.001.009	10000	45		1	206.00
11.001.010	20000	45		1	369.00



11.004.xxx

Laborflaschen DURAN

DIN-Gewinde, mit Teilung, mit blauer Schraubverschlusskappe und Ausgiessring, ISO 4796, mit Retrace Code

Artikel-Nr.	Inhalt ml	Gewinde GL		VE	CHF / Stk.
11.004.001	25	25		10	8.70
11.004.002	50	32		10	9.30
11.004.003	100	45		10	7.90
11.004.004	250	45		10	8.90
11.004.005	500	45		10	11.10
11.004.006	1000	45		10	15.70
11.004.007	2000	45		10	36.70
11.004.008	5000	45		1	157.00
11.004.009	10000	45		1	255.00
11.004.010	15000	45		1	318.50
11.004.011	20000	45		1	552.00



Retrace Code

11.060.xxx

Laborflaschen - Weithals - aus DURAN, Klar

Mit Gewinde **GLS 80**, komplett mit Schnellschraubverschluss und Ausgiessring aus PP (140°C), autoklavierbar, mit Retrace Code

Artikel-Nr.	Inhalt ml	Flaschen-Adm. mm	Höhe ohne Kappe	VE	CHF / Stk.
11.060.001	500	101	148	10	16.90
11.060.002	1000	101	218	10	22.30
11.060.003	2000	136	248	10	43.50
11.060.004	5000	182	311		175.00
11.060.005	10000	227	395		284.50
11.060.006	20000	288	483		615.00
Schnellschraubverschluss, PP, blau, allein					
11.060.007				10	3.00
Ausgiessring aus PP, blau, allein					
11.060.008				10	2.00



Retrace Code

Laborflaschen GL 45 / GLS 80

Weitere Flaschen siehe unter - www.amsi.ch - Katalog - Kapitel 11



AMSI-Rührverschluss mit doppelter PTFE-Lippendichtung

Der Rührverschluss der neuen Generation, geeignet für anspruchsvolle Rühr-
aufgaben, auch unter Druck und Vakuum. Durch den Einsatz von 2 räumlich
getrennten PTFE-Dichtelementen wird die Führung verlängert, ein schlagfreier
Lauf der Welle erreicht und somit einer erhöhten Abnutzung vorgebeugt.

Artikel-Nr.	Wellen- Durchm.	Schliff NS			CHF/Stk.
03.050.001	8	29/32		3 776 029	139.50
03.050.002	8	45/40		3 776 045	147.00
03.050.003	10	29/32		3 776 129	139.50
03.050.004	10	45/40		3 776 145	147.00
03.050.005	14	29/32		3 776 170	166.50
03.050.006	14	45/40		3 776 175	173.50
03.050.007	16	29/32		3 776 229	166.50
03.050.008	16	45/40		3 776 245	173.50



AMSI-Rührverschluss mit doppelter Rührwellenführung

Bestehend aus Glaskörper aus Borosilikatglas, Druckschraube, Vierkantring,
2 Führungshülsen sowie 3 Dichtungssätzen dreiteilig aus PTFE

Artikel-Nr.	Wellen- Durchm.	Schliff NS			CHF/Stk.
03.052.001	10	29/32		3776129/2	342.00
03.052.002	14	29/32		3776170/2	351.00
03.052.003	14	45/40		3776175/2	353.00
03.052.004	16	29/32		3776229/2	351.00
03.052.005	16	45/40		3776245/2	353.00

Dichtungssatz zu AMSI-Rührverschluss

bestehend aus 2 Lippendichtungen und 1 O-Ring aus PTFE

Artikel-Nr.	für Wellen-Durchmesser mm	Material		CHF / Stk.
06.350.001	8	PTFE	3 777 250	26.30
06.350.002	10	PTFE	3 777 260	26.30
06.350.003	14	PTFE	3 777 265	32.40
06.350.004	16	PTFE	3 777 270	32.40
06.351.001	8	PTFE/Graphit	3 777 251	26.30
06.351.002	10	PTFE/Graphit	3 777 261	26.30
06.351.003	14	PTFE/Graphit	3 777 266	32.40
06.351.004	16	PTFE/Graphit	3 777 271	32.40



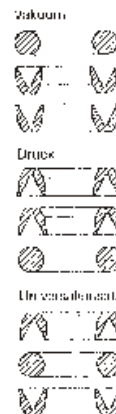
Für einen kompletten Austausch der Dichtelemente werden 2 Dichtungssätze
pro Rührverschluss benötigt.

Gebrauchshinweise

- Druckschraube erst nach Einbau der Welle leicht anziehen
- Welle und Dichtungen vor Einsatz gegebenenfalls reinigen
- bei leichter Abnutzung können die Dichtelemente durch Anziehen der Druckschraube stufenlos nachgestellt werden. Dabei dient der eingelegte Silikon-Vierkantring als Vordruck- bzw. Ausgleichselement
- Dichtelemente rechtzeitig austauschen
- durch entsprechenden Einbau der Dichtelemente ist der AMSI-Rührverschluss sowohl für Druck als auch für Vakuum geeignet. Wird mit Druck gearbeitet, muss für eine ausreichende Befestigung des Rührverschlusses gesorgt werden.



Beispiele





Metallschlauch, thermisch isoliert
mit Gewindeanschluss, passend zu Umwälzthermostate

Artikel-Nr.	Länge m	Gewinde	NW		CHF/Stk.
07.330.001	0.5	M 16 x1	10		176.00
07.330.002	1	M 16 x1	10		220.00
07.330.003	1.5	M 16 x1	10		263.00
07.330.004	2	M 16 x1	10		402.00
07.330.005	2.5	M 16 x1	10		446.00
07.330.006	3	M 16 x1	10		489.00
07.330.007	5	M 16 x1	10		839.00
07.331.001	0.5	M24x1.5	15		396.00
07.331.002	1	M24x1.5	15		451.00
07.331.003	1.5	M24x1.5	15		507.00
07.331.004	2	M24x1.5	15		685.00
07.331.005	3	M24x1.5	15		796.00
07.332.001	0.5	M30x1.5	20		390.00
07.332.002	1	M30x1.5	20		460.00
07.332.003	1.5	M30x1.5	20		530.00
07.332.004	2	M30x1.5	20		687.00
07.332.005	3	M30x1.5	20		827.00
07.333.001	0.5	M38x1.5	25		464.00
07.333.002	1	M38x1.5	25		544.00
07.333.003	1.5	M38x1.5	25		624.00
07.333.004	2	M38x1.5	25		810.00
07.333.005	3	M38x1.5	25		969.00

Metalladapter für Metallschlauchanschluss

Artikel-Nr.	NW/DN	Gewinde	Ausführung		CHF/Stk.
07.325.001	KS 19	M 16 x1	gerade	1 290 005	101.00
07.325.002	KS 19	M 16 x1	90°	1 290 007	101.00
07.325.003	KS 29	M 16 x1	gerade	1 290 006	104.00
07.325.004	KS 29	M 16 x1	90°	1 290 008	119.00
07.325.005	KS 29	M24x1.5	gerade	1 290 506	119.00
07.325.006	KS 29	M24x1.5	90°	1 290 508	132.00
07.325.007	10/3	Olive 11 mm	90°	1 290 017	99.50
07.325.008	10/3	M 16 x1	90°	1 290 012	101.00
07.325.009	10/3	M 16 x1	gerade	1 290 020	100.00
07.325.010	15/3	Olive 11 mm	90°	1 290 018	104.00
07.325.011	15/3	Olive 13 mm	90°	1 290 019	104.00
07.325.012	15/3	M 16 x1	90°	1 290 035	113.00
07.325.013	15/3	M 16 x1	gerade	1 290 023	104.00
07.325.014	15/3	M24x1.5	gerade	1 290 523	113.00
07.325.015	15/3	M24x1.5	90°	1 290 535	126.00
07.325.016	25	M 16 x1	gerade	1 290 025	158.00
07.325.017	25	M24x1.5	gerade	1 290 525	187.00
07.325.018	25	M24x1.5	90°	1 290 526	216.00
07.325.019	25	M30x1.5	gerade	1 290 999	187.00
07.325.020	25	M30x1.5	90°	1 290 998	216.00
07.325.021	25	M38x1.5	gerade	1 290 997	232.00
07.325.022	25	M38x1.5	90°	1 290 996	261.00
Metalladapter mit integriertem Pt-100					
07.326.001	10	M 16 x1		1 290 079	380.50
07.326.002	15	M 16 x1		1 290 080	388.50

Metallschlauch und Zubehör

07.360.xxx

Dieser Rührverschluss ist mit einer permanent magnetischen Kupplung versehen und mit NS 29/32 und NS 45/40 lieferbar. Absolut gasdicht und vakuumfest, sowie säure- und laugenbeständig. Durch die eingelegten Viton-O-Ringe entsteht keine Wärmeentwicklung oder Spannung im Glas. Die Belastung des Antriebmotors ist gering. Die maximale Drehzahl beträgt 2500 U/Min. Die durchführende Welle und die Abdichtung der Welle durch Quetschringe entfällt, da die Kräfte durch Magnete übertragen werden. Einfaches und rasches Auswechseln der Kugellager. Vakuum-Magnet-Rührverschlüsse können in verschiedenen Viskositäten geliefert werden, bis max. 90 Ncm.

MRK 1 - mit NS-K 29/32

Material 1.4435/AISI 316L

Artikel-Nr.	Typ	Temperatur	Drehmoment	Volumen bis	CHF / Stk.
07.360.001	MRK 1/20	240°C	20 Ncm	2 l	839.00
07.360.002	MRK 1/40	240°C	40 Ncm	4 l	1120.00
07.360.003	MRK 1/60	240°C	60 Ncm	6 l	1403.00
07.360.004	MRK 1/90	240°C	90 Ncm	10 l	1684.00
Hastelloy C4					
07.360.005	MRK 1/20 HC4	240°C	20 Ncm	2 l	1478.00
07.360.006	MRK 1/40 HC4	240°C	40 Ncm	4 l	1907.00
07.360.007	MRK 1/60 HC4	240°C	60 Ncm	6 l	2338.00
07.360.008	MRK 1/90 HC4	240°C	90 Ncm	10 l	2848.00

MRK 2 - mit NS-K 45/40

Material 1.4435/AISI 316L

Artikel-Nr.	Typ	Temperatur	Drehmoment	Volumen bis	CHF / Stk.
07.360.009	MRK 2/20	240°C	20 Ncm	2 l	995.00
07.360.010	MRK 2/40	240°C	40 Ncm	4 l	1282.00
07.360.011	MRK 2/60	240°C	60 Ncm	6 l	1588.00
07.360.012	MRK 2/90	240°C	90 Ncm	10 l	1951.00
Hastelloy C4					
07.360.013	MRK 2/20 HC4	240°C	20 Ncm	2 l	1499.00
07.360.014	MRK 2/40 HC4	240°C	40 Ncm	4 l	2115.00
07.360.015	MRK 2/60 HC4	240°C	60 Ncm	6 l	2619.00
07.360.016	MRK 2/90 HC4	240°C	90 Ncm	10 l	3123.00



AMSI-Glas^{AG}
 Glasapparate, Labor- u. Pilottechnik
 W e g e n s t e t t e n

Magnetrührverschluss MRK

Andere Magnetrührverschlüsse und Rührwellen auf Anfrage!



Siehe auch unter - www.amsi.ch - Katalog - Kapitel 7



06.360.xxx

AMSI-Temperatur-Messfühler Pt-100 aus PTFE

1xPt-100 4-Leiter, PTFE-ummanteltes Edelstahlrohr
komplett mit 3 m Kabel und LEMO-Stecker Gr. 1

Artikel-Nr.	Körper Adm. mm	Nutzlänge mm		CHF / Stk.
06.360.001	8	300		198.00
06.360.002	8	400		210.00
06.360.003	8	500		220.00
06.360.004	8	600		240.00



06.360.1xx

AMSI-Temperatur-Messfühler Pt-100 aus PTFE

1xPt-100 4-Leiter, PTFE-ummanteltes Edelstahlrohr
mit direkt aufgesetzter LEMO-Buchse Gr. 1



Artikel-Nr.	Körper Adm. mm	Nutzlänge mm		CHF / Stk.
06.360.101	8	300		208.00
06.360.102	8	400		220.00
06.360.103	8	500		230.00
06.360.104	8	600		250.00



LEMO-Adapter für Pt-100 Messfühler

Adapter in 4-poliger Ausführung.

Artikel-Nr.	Grösse Seite 1	Grösse Seite 2		CHF / Stk.
07.300.001	Stecker 1	Stecker 1		157.00
07.300.002	Stecker 1	Stecker 0		136.00
07.300.003	Stecker 1	Buchse 0		139.00





Normalschliff-Programm	Kapitel 1
• NS-Rundkolben, NS-Erlenmeyer, Kühler, Schliche, Übergangsstücke usw.	
Labormaterial / Dewargefässe	Kapitel 2
• Bechergläser, Erlenmeyerkolben, Saugflaschen, Dewargefässe usw.	
Planschliff-Programm	Kapitel 3
• Reaktionsgefässe und Zubehör	
Apparate aus Glas	Kapitel 4
• Extraktions-App., Dest.-App., Sicherheits-Gaswäscher, Intensivkühlfallen	
Volumenmess- und Dosiergeräte	Kapitel 5
• Pipetten, Messkolben, Messzylinder usw.	
Kunststoff-, Gummi-, Porzellanartikel	Kapitel 6
• Laborverschraubungen, Schläuche, Rührflügel-Baukastensystem usw.	
Metall, Stativmaterial, Gestellbau	Kapitel 7
• Klemmen, Muffen, Hebebühnen, Gefässe, Rohrgestelle usw.	
Quarzglas	Kapitel 8
• Standardmaterial und Sonderanfertigungen	
Apparate und Instrumente	Kapitel 9
• Rührwerke, Thermostaten usw.	
Schauglasplatten / Schauglaszylinder	Kapitel 10
• aus Borosilikatglas, aus Quarzglas usw.	
Laborflaschen / Standflaschen, usw.	Kapitel 11
• Laborflaschen , Standflaschen aus Boro od. Sodaglas usw.	
Filtergeräte / Chromatographie-Säulen	Kapitel 12
• Filterplatten, Filternutschen, Filtertiegel usw.	
• Chrom.-Säulen mit u. ohne Filterplatten sowie heiz-/kühlbar usw.	
Laborhilfsmittel	Kapitel 13
• Spritzen, Handschuhe, Reinigungsmittel usw.	
Pilot-Tech	Kapitel 14
• Apparate, Spezialausrüstungen für Labor, Technikum und Produktion	