





# Dewargefässe

## 02.116.xxx

### Grosse Dewar Isoliergefässe, Typ C

Isolierter Deckel mit Griff, voll versilbert, blau beschichtete Metallhülle

Artikel-Nr.	max. Inhalt Liter	I.Durchm. mm	Gefäss-Adm. mm	Innenhöhe mm	CHF / Stk.
02.116.001	4	158	210	250	391.50
02.116.002	7	158	210	400	487.50
02.116.003	7	200	250	275	527.00
02.116.004	10	200	250	350	576.00
02.116.005	14	200	250	500	681.00
02.116.006	21	250	300	480	972.00
02.116.007	28	250	300	620	1072.00
02.116.008	40	280	355	650	1383.00



### Typ CAL, Struktur-Aluminium-Umhüllung

02.116.009	4	158	210	250	416.50
02.116.010	7	158	210	400	506.00
02.116.011	7	200	250	275	558.00
02.116.012	10	200	250	350	596.00
02.116.013	14	200	250	500	725.00
02.116.014	21	250	300	480	1000.00
02.116.015	28	250	300	620	1104.00
02.116.016	40	280	355	650	1425.00

## 02.100.xxx

### Dewargefässe aus Borosilikatglas, Typ C

Zylindrische Form, voll versilbert (Standard), ohne Griff

Artikel-Nr.	max. Inhalt ml	I.Durchm. mm	Gefäss-Adm. mm	Innenhöhe mm	CHF / Stk.
02.100.001	100	40	63	90	62.50
02.100.002	200	40	63	170	71.70
02.100.003	300	47	72	190	93.30
02.100.004	450	47	72	270	98.50
02.100.005	500	57	81	210	101.00
02.100.006	750	57	81	310	106.00
02.100.007	1250	57	81	500	196.00
02.100.008	800	67	90	240	112.00
02.100.009	1200	67	90	350	119.50
02.100.010	1700	67	90	500	194.50
02.100.011	1000	77	105	235	117.50
02.100.012	1500	77	105	345	145.50
02.100.013	2100	77	105	500	212.50
02.100.014	1500	90	124	245	132.50
02.100.015	2000	90	124	340	180.50
02.100.016	3200	90	124	600	290.50
02.100.017	1500	100	130	240	170.00
02.100.018	2000	100	130	290	176.50
02.100.019	4000	100	130	600	316.00
02.100.020	2500	110	140	290	202.50



02.100.021	5000	110	140	600	357.00
02.100.022	3000	138	165	230	219.00
02.100.023	4000	138	165	310	300.00
02.100.024	8000	138	165	600	436.00

### mit seitlichem Griff

02.100.025	200	40	63	170	97.20
02.100.026	300	47	72	190	119.00
02.100.027	450	47	72	270	125.00
02.100.028	500	57	81	210	127.00
02.100.029	750	57	81	310	132.50
02.100.030	800	67	90	240	138.50
02.100.031	1200	67	90	350	145.50
02.100.032	1000	77	105	235	143.50
02.100.033	1500	77	105	345	171.50
02.100.034	1500	90	124	245	158.50
02.100.035	2000	90	124	340	206.50
02.100.036	1500	100	130	240	196.50
02.100.037	2000	100	130	290	202.50
02.100.038	2500	110	140	290	228.50
02.100.039	3000	138	165	230	245.00

## 02.103.xxx

### Dewargefässe aus Borosilikatglas, Typ NF-C

mit Schott-Flansch, zylindrisch, voll versilbert, blau beschichtete Alu-Hülle

Artikel-Nr.	max. Inhalt ml	Flansch NW 's'	Gefäss-Adm. mm	I. Innenhöhe mm	CHF / Stk.
02.103.001	1200	60	90	67/400	292.50
02.103.002	1700	60	90	67/550	366.50
02.103.003	2100	60	105	77/540	388.50
02.103.004	3300	100	124	90/660	527.00
02.103.005	4100	100	130	100/660	595.00
02.103.006	5100	100	140	110/660	644.00
02.103.007	8100	150	165	138/660	959.00



## 02.111.xxx

### Dewargefässe in Schalenform, Typ SCH-CAL

voll versilbert, Struktur-Aluminium-Umhüllung

Artikel-Nr.	max. Inhalt ml	I.Durchm. mm	Gefäss-Adm. mm	Innenhöhe mm	CHF / Stk.
02.111.001	80	67	90	40	115.50
02.111.002	120	77	110	50	122.50
02.111.003	260	100	130	65	173.00
02.111.004	400	110	138	70	206.50
02.111.005	680	138	170	80	210.50
02.111.006	1600	170	215	110	371.50
02.111.007	3000	200	238	125	557.00
02.111.008	5800	250	292	150	1002.00



## 02.114.xxx

### Dewar-Transport-Gefässe mit Deckel, Typ B

blau beschichtete Metallhülle

Artikel-Nr.	max. Inhalt Liter	I.Durchm. mm	Gefäss-Adm. mm	Innenhöhe mm	CHF / Stk.
02.114.001	1	100	130	150	137.00
02.114.002	2	138	165	170	205.50
02.114.003	3	138	165	230	268.50
02.114.004	4	138	165	310	337.50



### Typ B-E, Umhüllung aus Edelstahl

02.114.005	1	100	130	150	162.00
02.114.006	2	138	165	170	230.00
02.114.007	3	138	165	230	313.00
02.114.008	4	138	165	310	373.00

## 02.120.xxx

### Dewargefässe in Kugelform, Typ 21-24 AL

Niedrige Verdampfungsrate, hohe Standfestigkeit, inkl. lose aufliegendem Isolier-Deckel, Tragebügel, voll versilbert (Standard), Aluminium-Umhüllung, gebürstet

Artikel-Nr.	max. Inhalt Liter	Gefäss-Adm. mm	Innenhöhe mm	CHF / Stk.
02.120.001	1	175	235	263.00
02.120.002	3	225	305	425.50
02.120.003	5	260	350	525.00
02.120.004	10	330	380	732.00





RW 16 basic

CHF 940,--  
zuzügl. MWST



EUROSTAR digital

CHF 1333,--  
zuzügl. MWST



EUROSTAR power basic

CHF 1604,--  
zuzügl. MWST



EUROSTAR power control-visc

CHF 1806,--  
zuzügl. MWST



EUROSTAR power control-visc P4

CHF 3217,--  
zuzügl. MWST



EUROSTAR power control-visc P7

CHF 3272,--  
zuzügl. MWST



RW 11 basic "Lab egg"  
CHF 364,--  
zuzügl. MWST

andere Modelle  
auf Anfrage!



# Elektronische Rührwerke



## 06.160.xxx

### Laborverschraubungen HT (High Temp)

Bis ca. 10 bar druckbeständig (bei Raumtemperatur und den Gewindegrößen GL 14, GL 18 und GL 25) vakuumgeeignet. Das durchfliessende Medium kommt nur mit PTFE in Berührung, Mutter aus PPS Glasfaser verstärkt (max. +250°C). Laborverschraubungen sind seit vielen Jahren im Einsatz und werden besonders zum Verbinden von Glasrohren mit PTFE-Schläuchen und Rohren aus Kunststoff, Glas und Metall eingesetzt. Diese Kupplungen werden auch zum Arretieren von Fühlern (auch Edelstahl), Sonden, Laborhähnen, Tauchrohren, Thermometern und Kabelzuführungen verwendet.

Artikel-Nr.	Gewinde GL	für Schlauch Adm. mm		CHF / Stk.
06.160.001	14	0,8 / 1/32"	D628-10	38.60
06.160.002	14	1	D628-18	38.60
06.160.003	14	1,6 / 1/16"	D628-26	25.80
06.160.004	14	2	D628-34	27.30
06.160.005	14	3	D628-50	22.90
06.160.006	14	3,2 / 1/8"	D628-58	25.90
06.160.007	14	4	D628-66	24.30
06.160.008	14	6	D628-74	22.80
06.160.009	14	6,35 / 1/4"	D628-78	32.60
06.160.010	14	8	D628-82	32.60
06.160.011	18	0,8 / 1/32"	D629-06	42.90
06.160.012	18	1	D629-10	42.90
06.160.013	18	1,6 / 1/16"	D629-18	43.10
06.160.014	18	2	D629-22	31.70
06.160.015	18	3	D629-34	24.70
06.160.016	18	3,2 / 1/8"	D629-42	26.70
06.160.017	18	4	D629-46	25.30
06.160.018	18	6	D629-54	26.30
06.160.019	18	6,35 / 1/4"	D629-56	54.90
06.160.020	18	8	D629-62	24.30
06.160.021	18	9,52 / 3/8"	D629-68	52.50
06.160.022	18	10	D629-74	24.40

06.160.023	25	1,6 / 1/16"	D630-18	42.20
06.160.024	25	2	D630-22	42.20
06.160.025	25	3	D630-34	51.10
06.160.026	25	3,2 / 1/8"	D630-42	51.20
06.160.027	25	4	D630-46	33.00
06.160.028	25	6	D630-54	34.70
06.160.029	25	6,35 / 1/4"	D630-58	52.80
06.160.030	25	8	D630-62	32.50
06.160.031	25	9,52 / 3/8"	D630-68	53.10
06.160.032	25	10	D630-74	32.50
06.160.033	25	12	D630-80	34.10
06.160.034	25	12,7 / 1/2"	D630-84	54.40
06.160.035	25	14	D630-90	34.70

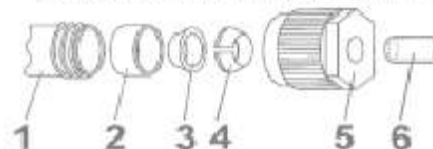
06.160.036	32	6	D631-38	90.80
06.160.037	32	6,35 / 1/4"	D631-42	91.30
06.160.038	32	8	D631-46	87.90
06.160.039	32	9,52 / 3/8"	D631-52	93.30
06.160.040	32	10	D631-56	87.90
06.160.041	32	12	D631-60	87.70
06.160.042	32	12,7 / 1/2"	D631-66	94.30
06.160.043	32	14	D631-72	88.00
06.160.044	32	16	D631-78	59.40
06.160.045	32	18	D631-82	102.50
06.160.046	32	20	D631-88	102.50

06.160.047	45	3,2 / 1/8"	D632-18	109.50
06.160.048	45	6	D632-26	96.30
06.160.049	45	8	D632-32	93.40
06.160.050	45	10	D632-40	93.40
06.160.051	45	12	D632-44	93.50
06.160.052	45	14	D632-48	93.50
06.160.053	45	16	D632-54	93.70
06.160.054	45	20	D632-60	93.70
06.160.055	45	22	D632-68	93.50
06.160.056	45	25,4 / 1"	D632-74	97.60
06.160.057	45	26	D632-76	98.90

## Bestseller



Für Schlauchdurchmesser ab 3 mm



**BOHLENDER** com-HI

Ihr Partner für Fluorkunststoffe



## Weithalsflaschen aus Duran mit Gewinde GLS 80 komplett mit Schnellverschluss aus PP



Inhalt	VE	CHF / Stk.
500 ml	10	13.80
1000 ml	10	18.70
2000 ml	10	38.00
5000 ml	1	153.00
10 Liter	1	249.00
20 Liter	1	540.00

zuzügl. MWSt



## Laborflaschen

DIN-Gewinde GL 45, mit Teilung, mit blauer Schraubverschluss-Kappe und blauem Ausgussring aus PP, ISO 4796-1, aus Borosilikatglas 3.3



Klarglas				
Art.-Nr.	Inhalt	Gewinde	VE	CHF / Stk.
11.001.003	100 ml	GL 45	10	3.40
11.001.004	250 ml	GL 45	10	3.50
11.001.005	500 ml	GL 45	10	4.30
11.001.006	1000 ml	GL 45	10	5.70
11.001.007	2000 ml	GL 45	1	16.20
11.001.008	5000 ml	GL 45	1	93.50
11.001.009	10 Liter	GL 45	1	143.50
11.001.011	20 Liter	GL 45	1	305.00

Braunglas				
Art.-Nr.	Inhalt	Gewinde	VE	CHF / Stk.
11.001.103	100 ml	GL 45	10	11.70
11.001.104	250 ml	GL 45	10	14.80
11.001.105	500 ml	GL 45	10	21.50
11.001.106	1000 ml	GL 45	10	31.90

Preise sind nur gültig auf ganze Verpackungseinheiten - VE

Andere Grössen und Ausführungen auf Anfrage



### NEUHEIT:

Verteiler für neue DURAN GLS 80 Flaschen

BOLA-Reaktionsgefäßdeckel für GLS 80

Art.-Nr.	Material	Passend für Flaschengewinde	Max. Schlauch außen-Ø	Hälse seitlich	Hals mittig
06.158.001	PTFE	GLS 80	4 x 8 mm	4 x GL 14	29/32



BOLA-Flaschen-Mehrfachverteiler für GLS 80

Art.-Nr.	Material	Passend für Flaschengewinde	Max. Schlauch außen-Ø	Hälse
06.159.001	PTFE	GLS 80	4 x 10 mm	4 x GL 18
06.159.002	PTFE	GLS 80	3 x 10 mm und 1 x 16 mm	3 x GL 18 und 1 x GL 25



## Beispiele - AMSI-Glasartikel mit Zubehör







### Rührverschluss (komplett)

Wellen-Durchm.	Schliff NS	Einbaulänge	Best.-Nr.
8 mm	29/32	75 mm	3 776 029
8 mm	45/40	105 mm	3 776 045
10 mm	29/32	75 mm	3 776 129
10 mm	45/40	105 mm	3 776 145
14 mm	29/32	105 mm	3 776 170
14 mm	45/40	105 mm	3 776 175
16 mm	29/32	105 mm	3 776 229
16 mm	45/40	105 mm	3 776 245

### Ersatzteile:

#### Druckführungshülse aus PTFE, 25% glasfaserverstärkt

für 8 mm Wellen	3 777 200
für 10 mm Wellen	3 777 210
für 14/16 mm Wellen	3 777 220

#### Dichtungssatz bestehend aus 2 Lippendichtungen und 1 O-Ring aus PTFE bzw. PTFE, 25% glasfaserverstärkt

für 8 mm Wellen	PTFE	3 777 250
für 8 mm Wellen	PTFE/Graphit	3 777 251
für 10 mm Wellen	PTFE	3 777 260
für 10 mm Wellen	PTFE/Graphit	3 777 261
für 14 mm Wellen	PTFE	3 777 265
für 14 mm Wellen	PTFE/Graphit	3 777 266
für 16 mm Wellen	PTFE	3 777 270
für 16 mm Wellen	PTFE/Graphit	3 777 271

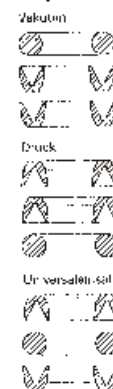
#### Druckschraube aus PTFE, 25% glasfaserverstärkt

für 8 mm Wellen	3 777 290
für 10 mm Wellen	3 777 300
für 14/16 mm Wellen	3 777 310

### Gebrauchshinweise

- Druckschraube erst nach Einbau der Welle leicht anziehen
- Welle und Dichtungen vor Einsatz gegebenenfalls reinigen
- bei leichter Abnutzung können die Dichtelemente durch Anziehen der Druckschraube stufenlos nachgestellt werden. Dabei dient der eingelegte Silikon-Vierkantring als Vordruck- bzw. Ausgleichselement
- Dichtelemente rechtzeitig austauschen
- durch entsprechenden Einbau der Dichtelemente ist der AMSI-Rührverschluss sowohl für Druck als auch für Vakuum geeignet. Wird mit Druck gearbeitet, muss für eine ausreichende Befestigung des Rührverschlusses gesorgt werden.

### Beispiele



neu



AMSI-Rührverschlüsse mit **doppelter** Rührwellenführung, bestehend aus Glasteil aus Boro 3.3, Druckschraube, Vierkantring, 2 Führungshülsen sowie 3 Dichtungssätze 3-teilig aus PTFE

Artikel-Nr.	Wellendurchm.	NS-Kern	CHF/Stk.
3 776 129/2	10	29/32	332,--
3 776 170/2	14	29/32	340,--
3 776 175/2	14	45/40	342,--
3 776 229/2	16	29/32	340,--
3 776 245/2	16	45/40	342,--

**AMSI-Metallschlauch, thermisch isoliert**  
 mit Gewindeanschluss, passend für Umwälzthermostate

Artikel-Nr.	Länge m	Gewinde NW 10	CHF / Stk.
1 298 105	0.5	M16x1	163.00
1 298 110	1	M16x1	203.00
1 298 115	1.5	M16x1	244.00
1 298 120	2	M16x1	372.00
1 298 125	2.5	M16x1	413.00
1 298 130	3	M16x1	453.00
1 298 150	5	M16x1	777.00
		NW 15	
1 298 505	0.5	M24x1.5	367.00
1 298 510	1	M24x1.5	417.00
1 298 515	1.5	M24x1.5	467.00
1 298 520	2	M24x1.5	628.00
1 298 530	3	M24x1.5	729.00
		NW 20	
1 298 205	0.5	M30x1.5	361.00
1 298 210	1	M30x1.5	424.00
1 298 215	1.5	M30x1.5	488.00
1 298 220	2	M30x1.5	630.00
1 298 230	3	M30x1.5	757.00
		NW 25	
1 298 305	0.5	M38x1.5	428.00
1 298 310	1	M38x1.5	500.00
1 298 315	1.5	M38x1.5	573.00
1 298 320	2	M38x1.5	741.00
1 298 330	3	M38x1.5	886.00



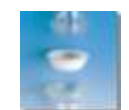
**andere Längen und Grössen auf Anfrage**

**AMSI-Metalladapter für Metallschlauchanschluss**

Artikel-Nr.	NW/DN	Gewinde	Ausführung	CHF / Stk.
1 290 005	KS 19	M16x1	gerade	99.20
1 290 006	KS 29	M16x1	gerade	101.00
1 290 506	KS 29	M24x1.5	gerade	118.00
1 290 007	KS 19	M16x1	90°	99.20
1 290 008	KS 29	M16x1	90°	118.00
1 290 508	KS 29	M24x1.5	90°	130.50
1 290 017	10/3	Olive 11	90°	96.50
1 290 018	15/3	Olive 11	90°	101.00
1 290 019	15/3	Olive 13	90°	101.00
1 290 020	10/3	M16x1	gerade	96.50
1 290 012	10/3	M16x1	90°	99.20
1 290 023	15/3	M16x1	gerade	101.00
1 290 523	15/3	M24x1.5	gerade	111.50
1 290 035	15/3	M16x1	90°	111.50
1 290 535	15/3	M24x1.5	90°	124.00
1 290 025	25	M16x1	gerade	152.50
1 290 026	25	M16x1	90°	184.50
1 290 525	25	M24x1.5	gerade	184.50
1 290 526	25	M24x1.5	90°	213.50
1 290 999	25	M30x1.5	gerade	184.50
1 290 998	25	M30x1.5	90°	213.50
1 290 997	25	M38x1.5	gerade	230.00
1 290 996	25	M38x1.5	90°	259.00
1290 020q	PE 07	M16x1	gerade	101.00
1290 012q	PE 07	M16x1	90°	111.50

**AMSI-Dichtungen für Metalladapter**

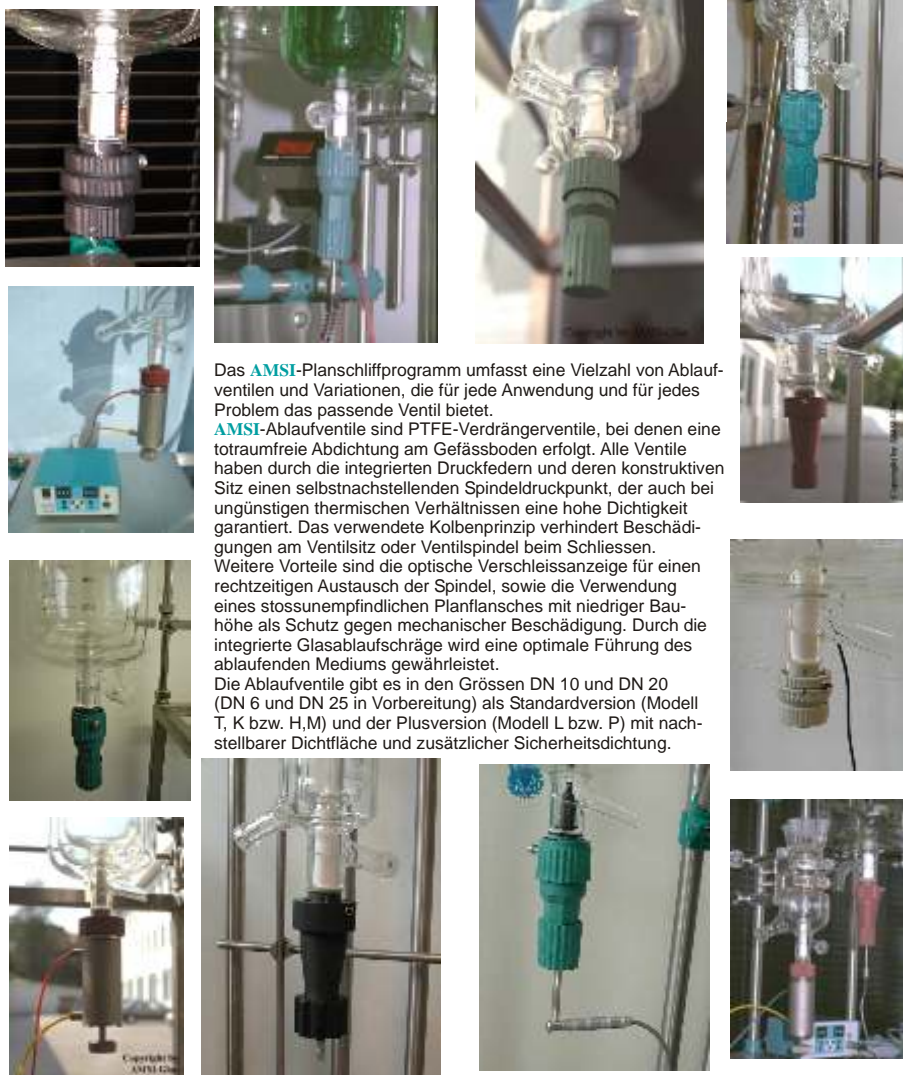
Artikel-Nr.	Bemerkungen	DN	CHF / Stk.
3 375 010	Kammdichtungen PTFE	10	7.90
3 375 015	Kammdichtungen PTFE	15	7.90
3 375 025	Kammdichtungen PTFE	25	12.80
3 378 110	PTFE/Silikon/PTFE-Dichtlippe	10	19.60
3 378 115	PTFE/Silikon/PTFE-Dichtlippe	15	11.20
3 378 125	PTFE/Silikon/PTFE-Dichtlippe	25	22.10
3 360 010	graphitisiert, f. Temp. 400°C	10	7.60
3 360 015	graphitisiert, f. Temp. 400°C	15	7.60
3 360 025	graphitisiert, f. Temp. 400°C	25	9.00
06.253.002	Griffbunddichtung	KS 19	5.80
06.253.003	Griffbunddichtung	KS 29	8.00



**AMSI-Metalladapter mit Pt-100 auf Anfrage**

Zum Abdichten empfehlen wir bei Temperaturen bis 150°C  
 AMSI-Kammdichtungen aus PTFE. Für höhere Temperaturen eignen  
 sich graphitisierte Flachdichtungen.

## Bodenablaufventile



Das AMSI-Planschliffprogramm umfasst eine Vielzahl von Ablaufventilen und Variationen, die für jede Anwendung und für jedes Problem das passende Ventil bietet.

AMSI-Ablaufventile sind PTFE-Verdrängerventile, bei denen eine tottraumfreie Abdichtung am Gefässboden erfolgt. Alle Ventile haben durch die integrierten Druckfedern und deren konstruktiven Sitz einen selbstnachstellenden Spindelruckpunkt, der auch bei ungünstigen thermischen Verhältnissen eine hohe Dichtigkeit garantiert. Das verwendete Kolbenprinzip verhindert Beschädigungen am Ventilsitz oder Ventilspindel beim Schliessen. Weitere Vorteile sind die optische Verschleissanzeige für einen rechtzeitigen Austausch der Spindel, sowie die Verwendung eines stossunempfindlichen Planflansches mit niedriger Bauhöhe als Schutz gegen mechanischer Beschädigung. Durch die integrierte Glasablaufschräge wird eine optimale Führung des ablaufenden Mediums gewährleistet.

Die Ablaufventile gibt es in den Grössen DN 10 und DN 20 (DN 6 und DN 25 in Vorbereitung) als Standardversion (Modell T, K bzw. H, M) und der Plusversion (Modell L bzw. P) mit nachstellbarer Dichtfläche und zusätzlicher Sicherheitsdichtung.

### Modell T bzw. H

Standardversion mit Hub von ca. 35 mm bzw. 70 mm. Preiswertes Ventil ohne Abstriche an den Sicherheitsfunktionen; für Standardanwendungen mit Flüssigkeiten verschiedener Viskositäten.

### Modell K bzw. M

Standardversion in kurzer Ausführung für geringe Bauhöhe. Nachträglicher Austausch mit Ventil T bzw. H möglich.

### Modell T/Pt, K/Pt, H/Pt, M/Pt

Standardversion mit einem zusätzlich in der Spindel integriertem Widerstandsthermometer Pt-100, je nach Anwendungsfall mit 1xPt-100 oder 2xPt-100, Steckerausführung nach Wunsch. Diese Ausführung erlaubt die kontinuierliche Temperaturmessung auch bei absinkendem Medium bis zum vollständigen Auslauf.

### Modell T/B, K/B, H/B, M/B

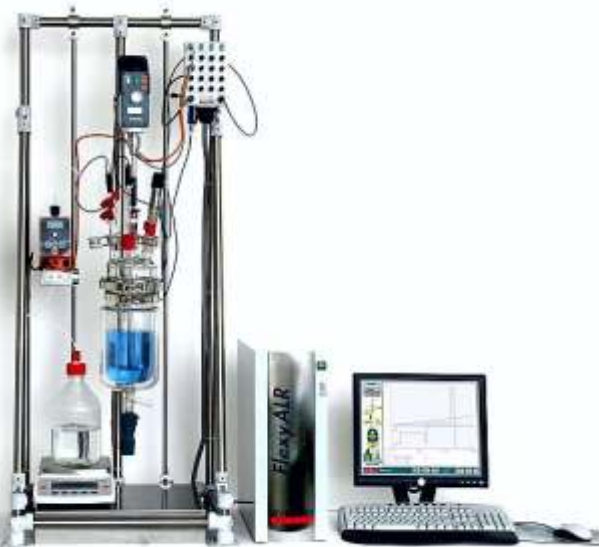
Standardversion mit einem zusätzlich in der Spindel integriertem PTFE-Schlauch zur Begasung des Mediums mit Austrittsöffnung in der Gefässbodenmitte.

### Modell PT bzw. PH

Pneumatisch betätigtes Ablaufventil mit verstellbarem Hub zur problemlosen Fernsteuerung des Ablaufs auch unter ungünstigen Bedingungen. Nachträglicher Austausch mit den handbetätigten Ventilen möglich. Durch die modulare Bauweise ist dieses Ventil auch auf andere Ablaufsysteme konfigurierbar.

### Modell L bzw. P

Plusversion mit nachstellbarer Dichtfläche für rückstandslosen Ablauf und zusätzlicher Sicherheitsdichtung für maximale Sicherheit.



### **Normalschliff-Programm**

- NS-Rundkolben, NS-Erlenmeyer, Kühler, Schliffe, Übergangsstücke usw.

### **Labormaterial / Dewargefässe**

- Bechergläser, Erlenmeyerkolben, Saugflaschen, Dewargefässe usw.

### **Planschliff-Programm**

- Reaktionsgefässe und Zubehör

### **Apparate aus Glas**

- Extraktions-App., Dest.-App., Sicherheits-Gaswäscher, Intensivkühlfallen

### **Volumenmess- und Dosiergeräte**

- Pipetten, Messkolben, Messzylinder usw.

### **Kunststoff-, Gummi-, Porzellanartikel**

- Laborverschraubungen, Schläuche, Rührflügel-Baukastensystem usw.

### **Metall, Stativmaterial, Gestellbau**

- Klemmen, Muffen, Hebebühnen, Gefässe, Rohrgestelle usw.

### **Quarzglas**

- Standardmaterial und Sonderanfertigungen

### **Apparate und Instrumente**

- Rührwerke, Thermostaten usw.

### **Schauglasplatten / Schauglaszylinder**

- aus Borosilikatglas, aus Quarzglas usw.

### **Laborflaschen / Standflaschen, usw.**

- Laborflaschen, Standflaschen aus Boro od. Sodaglas usw.

### **Filtergeräte / Chromatographie-Säulen**

- Filterplatten, Filternutschen, Filtertiegel usw.
- Chrom.-Säulen mit u. ohne Filterplatten sowie heiz-/kühlbar usw.

### **Laborhilfsmittel**

- Spritzen, Handschuhe, Reinigungsmittel usw.

### **Pilot-Tech**

- Apparate, Spezialausrüstungen für Labor, Technikum und Produktion